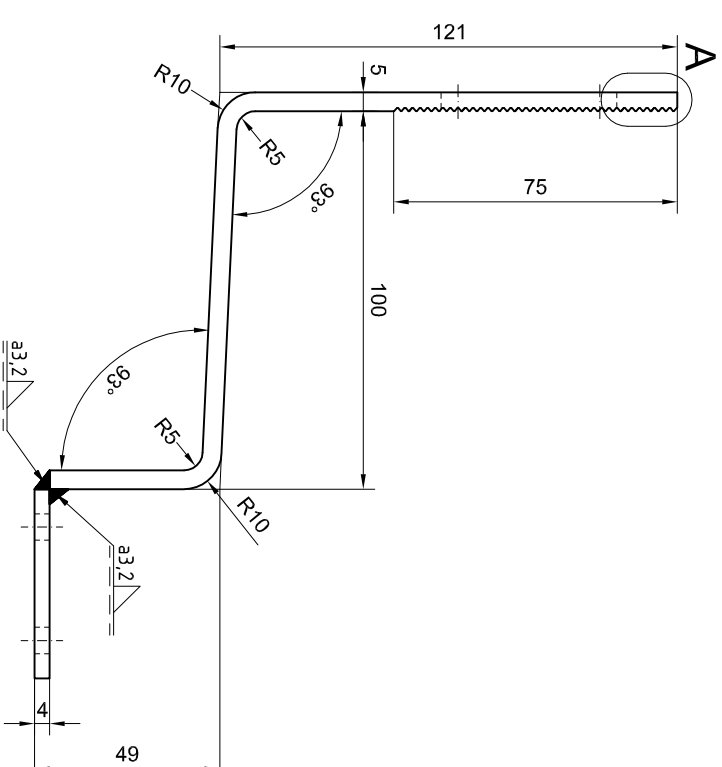
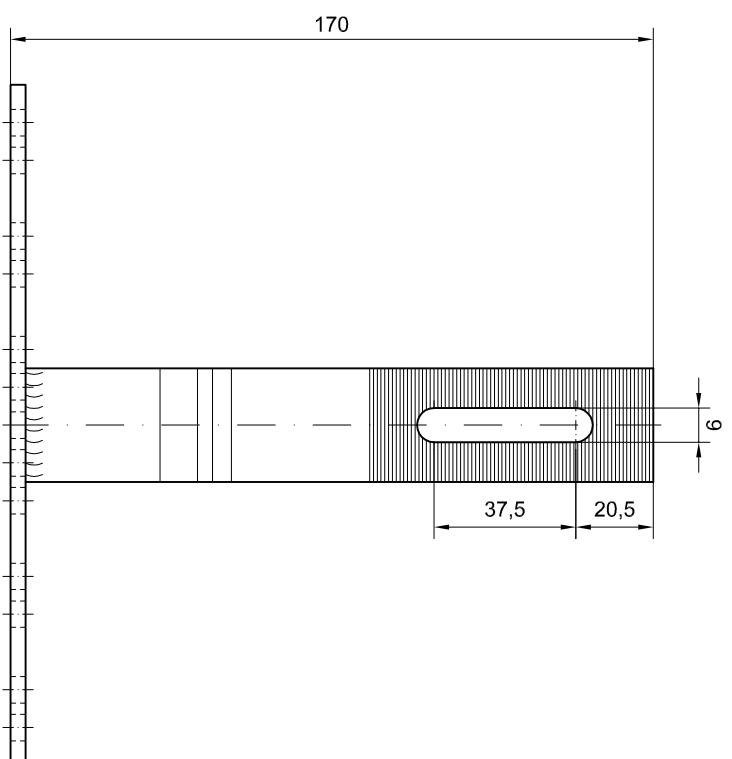
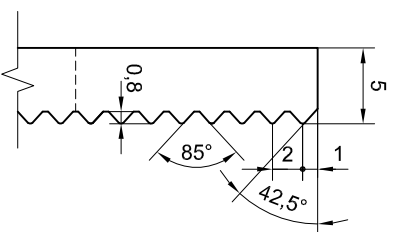
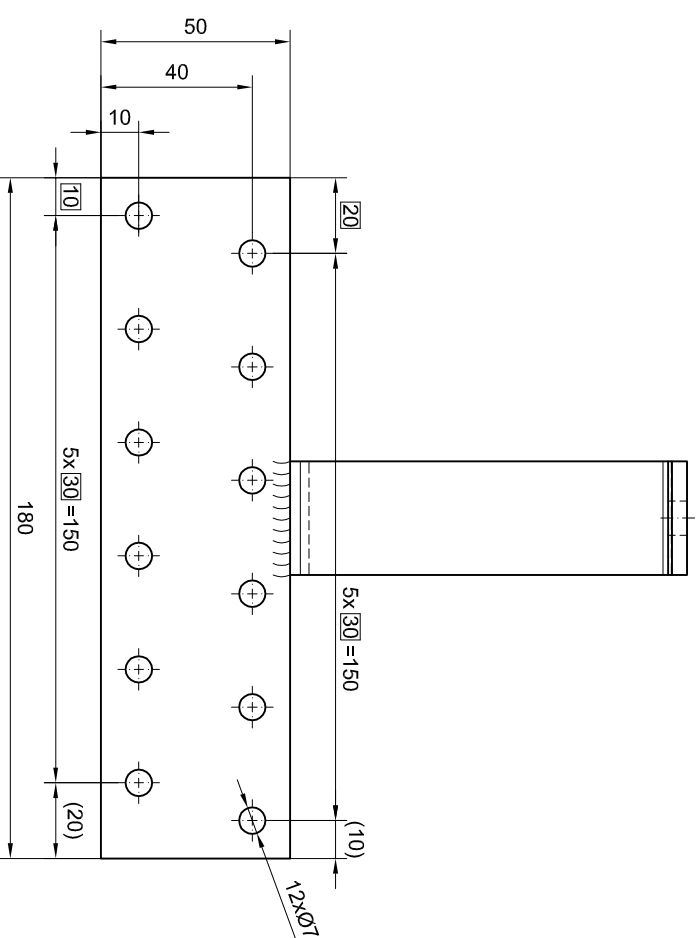
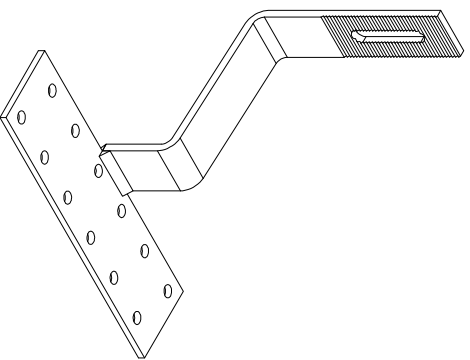


Detail A
M 2 : 1



view
Ansicht
M 1 : 4



Extract from DIN ISO 2768 - 1 tolerance-class coarse (C)
Auszug aus DIN ISO 2768 - 1 Toleranzklasse grob (C)

Limits in mm for linear measures with no tolerances specified Grenzabmaße in mm für Längenmaße ohne Toleranzangabe		Limits in mm for radius of curvature and chamfer height with no tolerances specified Grenzabmaße in mm für Rundungshalbmesser und Faserhöhen ohne Toleranzangabe	
Nominal size Nennmaße	0,5 bis 3	>3 bis 6	>6 bis 30
Tolerance	±0,2	±0,3	±0,5
Nominal size Nennmaße	0,5 bis 3	>3 bis 6	>6
Tolerance	±0,4	±1	±2

field of application Verwendungsbereich		acceptable tolerance Zul. Abw.		surface Oberfl.	
a	general drawing change allg. Zeichnungs- änderung	prwl	checked	blasted gestrahlt	generated surface Mantelfläche
b	toothing, dimension weld seam	prwl	checked	blasted gestrahlt	generated surface Mantelfläche
c	general drawing change allg. Zeichnungs- änderung	prwl	checked	blasted gestrahlt	generated surface Mantelfläche

scale Maßstab		weight Gewicht	
1 : 2	0,557 kg/Stk	Edelstahl V2A, 1.4301	389,88 cm ²
material, semifinished product Werkstoff, Halbzeug	Edelstahl V2A, 1.4301	stainless steel V2A, 1.4301	
basic profile Grundprofil			
generated surface Mantelfläche			

All radii not shown R=0,2mm!
Alle nichtbemerkten Radien R=0,2mm!

